

does line continue?

1

1-ANCHOR  
COLE

15 BASEMENT

~~15 BASEMENT~~

12" TEE  
12" PLUG

EXIST. 12" WATER MAIN  
EXIST. 12" GATE VALVE & BLOWOFF

31'-12" WATER MAIN

10" WATER MAIN (INSTALLED  
IN EXISTING 16" CASING)

SITE  
#1



← J-220 →

150'

EXIST. 24" SAN.  
SEWER MAIN

12" x 10" REDUCER  
12" x 12" CROSS  
2-12" PLUGS  
12" x 8" REDUCER  
8" GATE VALVE & BOX

80'

40'-8" SANITARY SEWER  
1-3/4" WATER SERVICE  
2-2" WATER SERVICE

*Spill water ?  
To kitchen ?  
COLE ROVE →*

40'-8"

5'  
10'  
15'

4'-8"  
STUB-OUT  
(6-8)

5'-10" STUB-OUT  
(6-8)

0 - 02  
M.H.

SEALED M.H. COVER

20' PERPETUAL EASEMENT

See sheet 1 of PLAN-PROFILE Proj. 496

BUSINESS SYSTEMS CENTER

220 BUSINESS PARK

22

111-A

W 1000

INTERSTATE 2

HWY. 220

35

4" W/L

3" W/L

EXIST. UNDER

4" W/L MISS. POWER & LIGHT

MENT

475.90'

KENTWOOD SPRING WATER #100 1-823

1087.4'

R/W 642.3'

10.4'

13'

8

SECTION 27

SECTION 26

SECTION 25

SITE 8

COLE ROAD

WHITE  
CREEK

I-220

I-220

GRAVEL ROAD

10,017'-4"

358'-8" S.C. OPEN TRENCHED (4" DEEP)

PRIVATE EASEMENT  
REQUIRED ALONG P.L.

POWER LINE

APPROX. 2000' ON  
HP & L R/W

TIE-IN TO EXIST. A"  
AT THIS POINT

EXIST 6300'-4"

GRAVEL ROAD

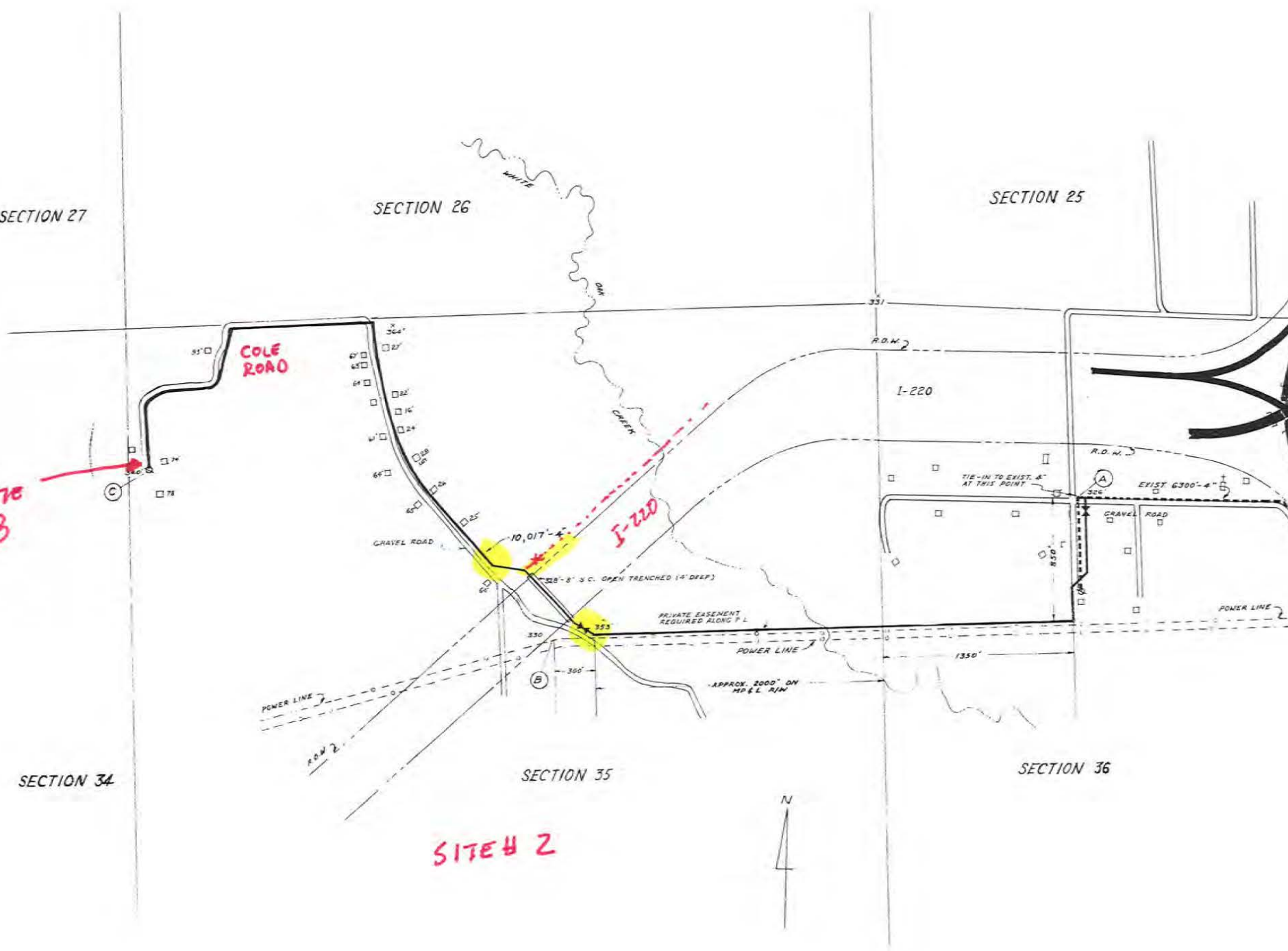
POWER LINE

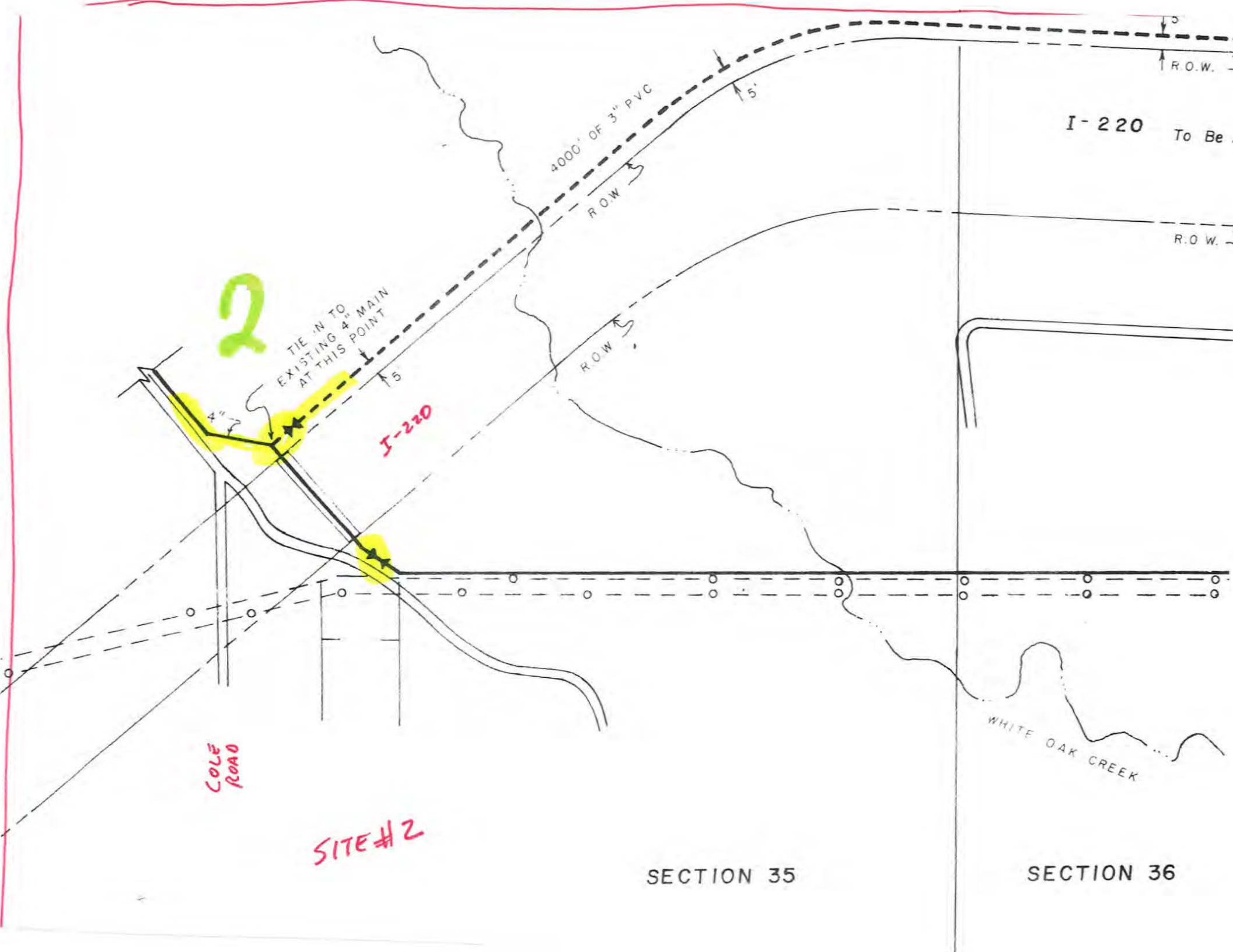
SECTION 34

SECTION 35

SECTION 36

SITE # 2





2

TIE-IN TO  
EXISTING 4" MAIN  
AT THIS POINT

4000' OF 3" PVC

I-220

COLE  
ROAD

SITE #2

SECTION 35

SECTION 36

I-220 To Be

WHITE OAK CREEK

R.O.W.

R.O.W.

R.O.W.

R.O.W.

5'

5'

4"

COUNTY

3

Lock Line

12" WATER MAIN

LINE

W-1095 ROAD

W-1095

COUNTY

ECHELON

Q-14966

~~ASAC~~

11

F.H.

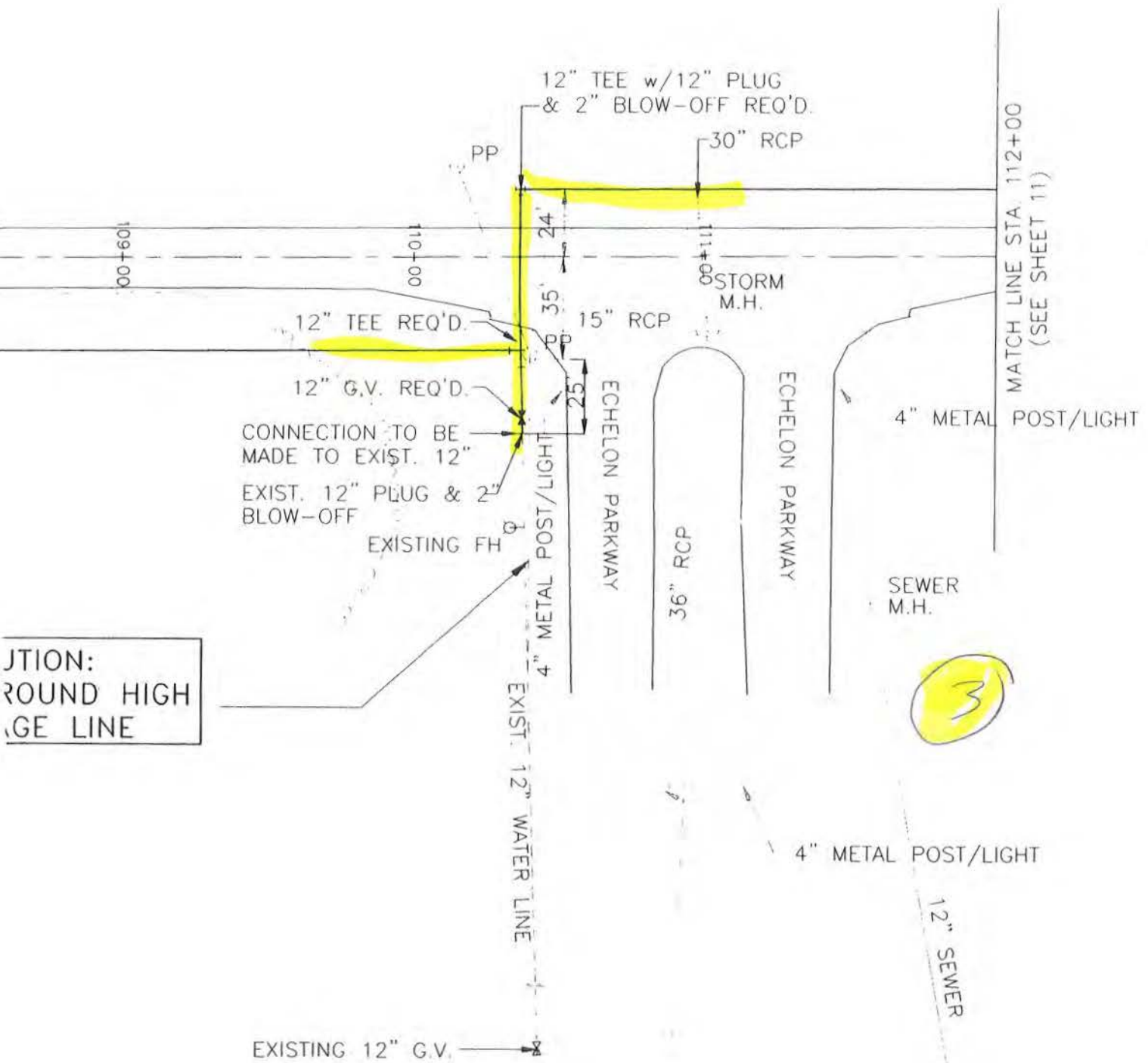
F.H.

F.H.

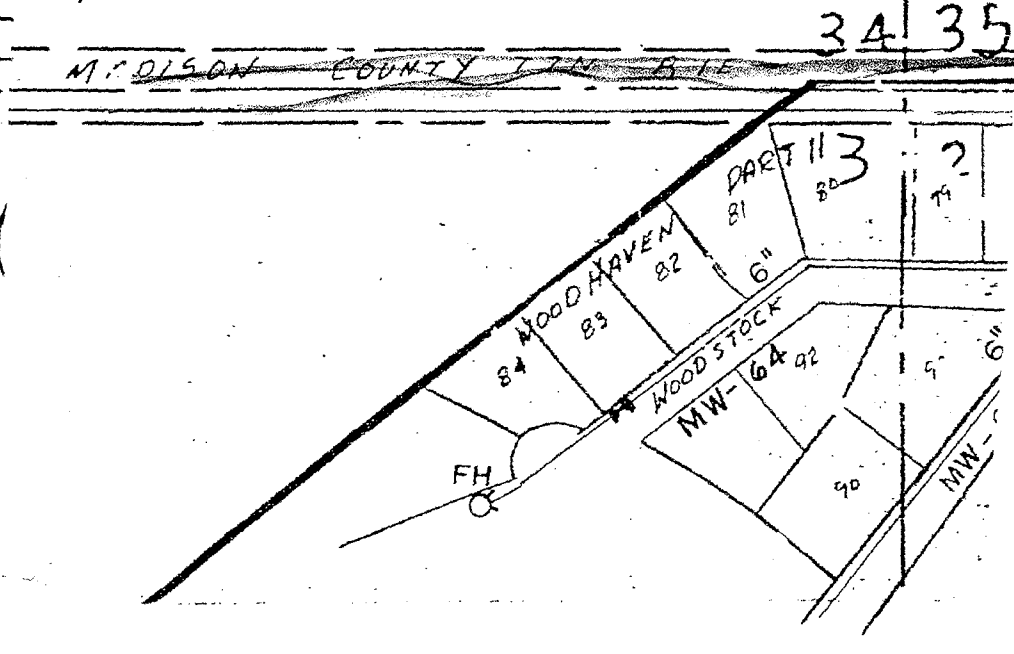
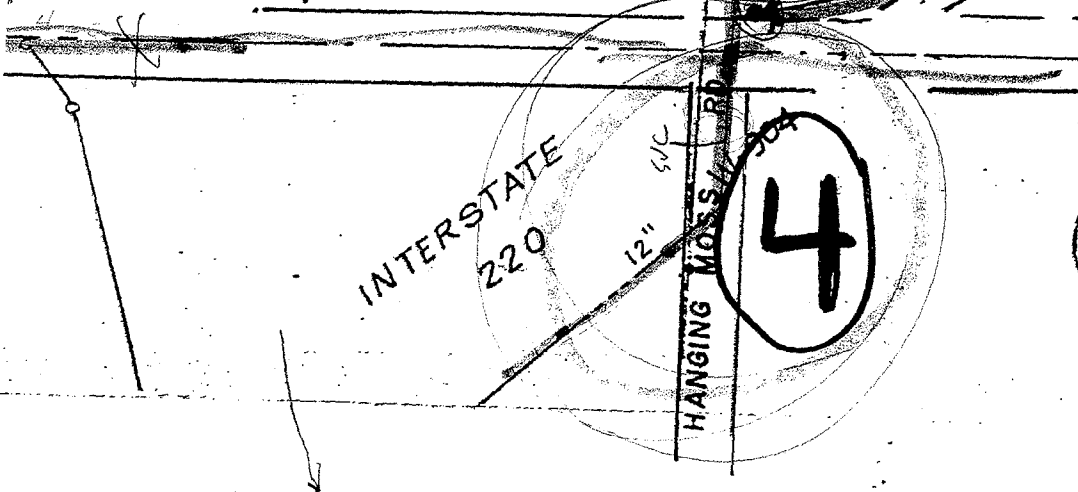
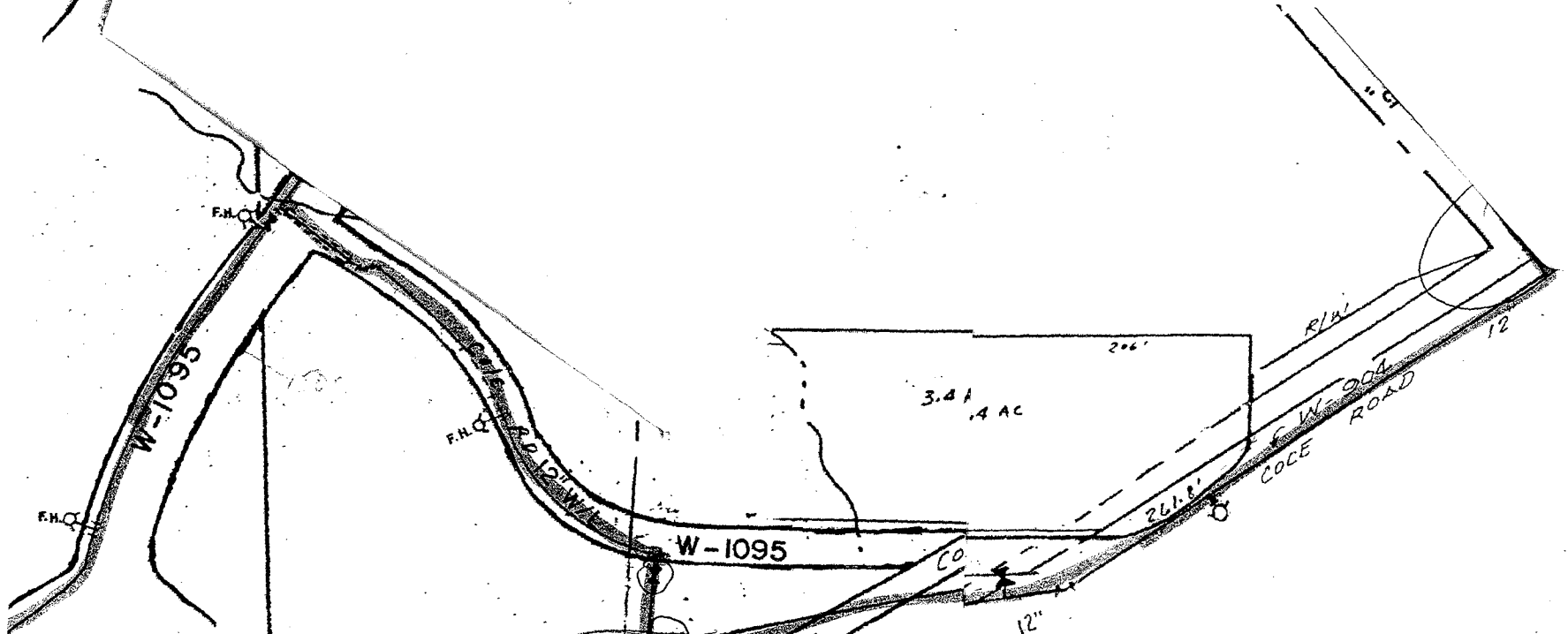
F.H.

F.H.

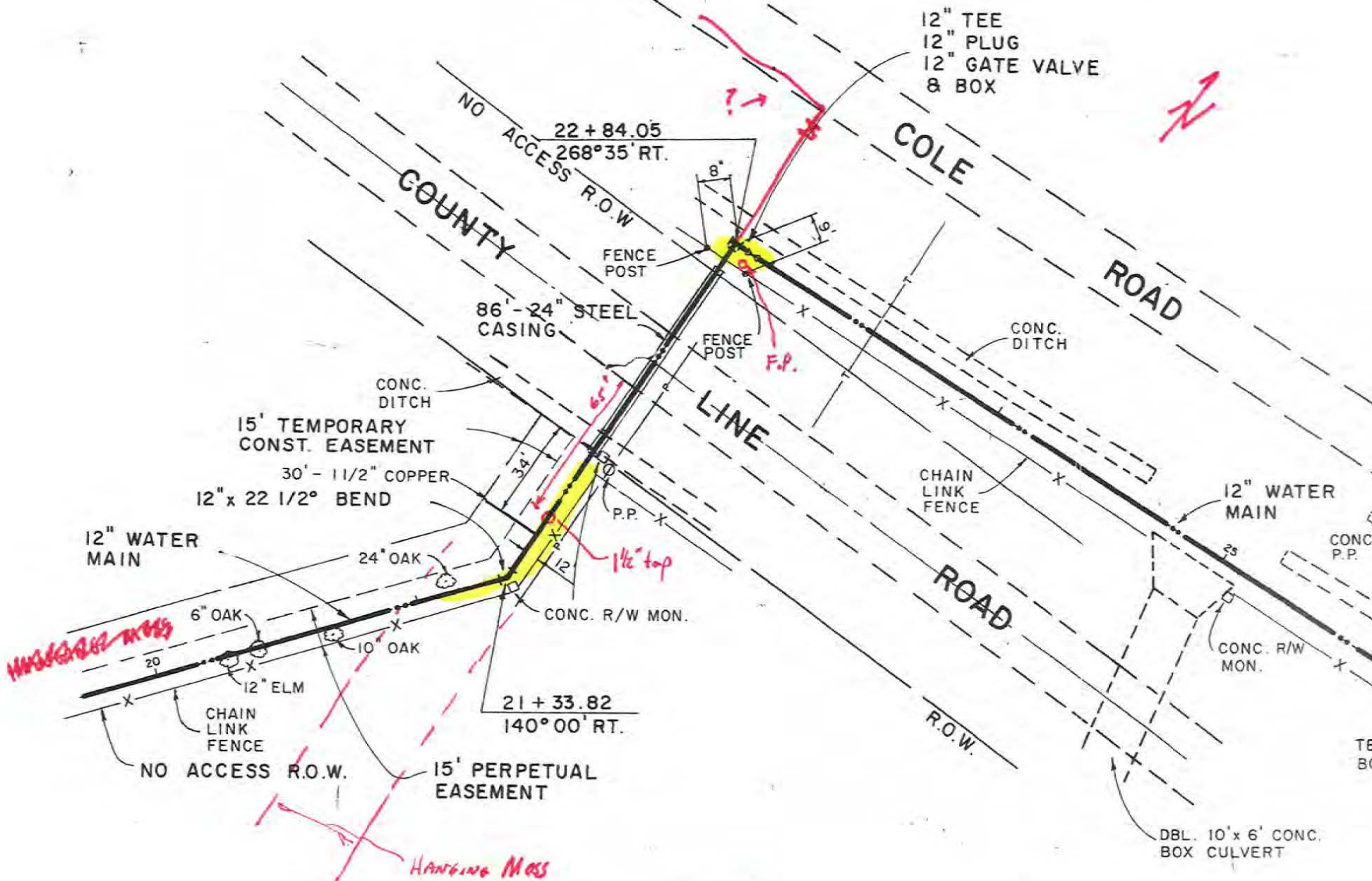
F.H.



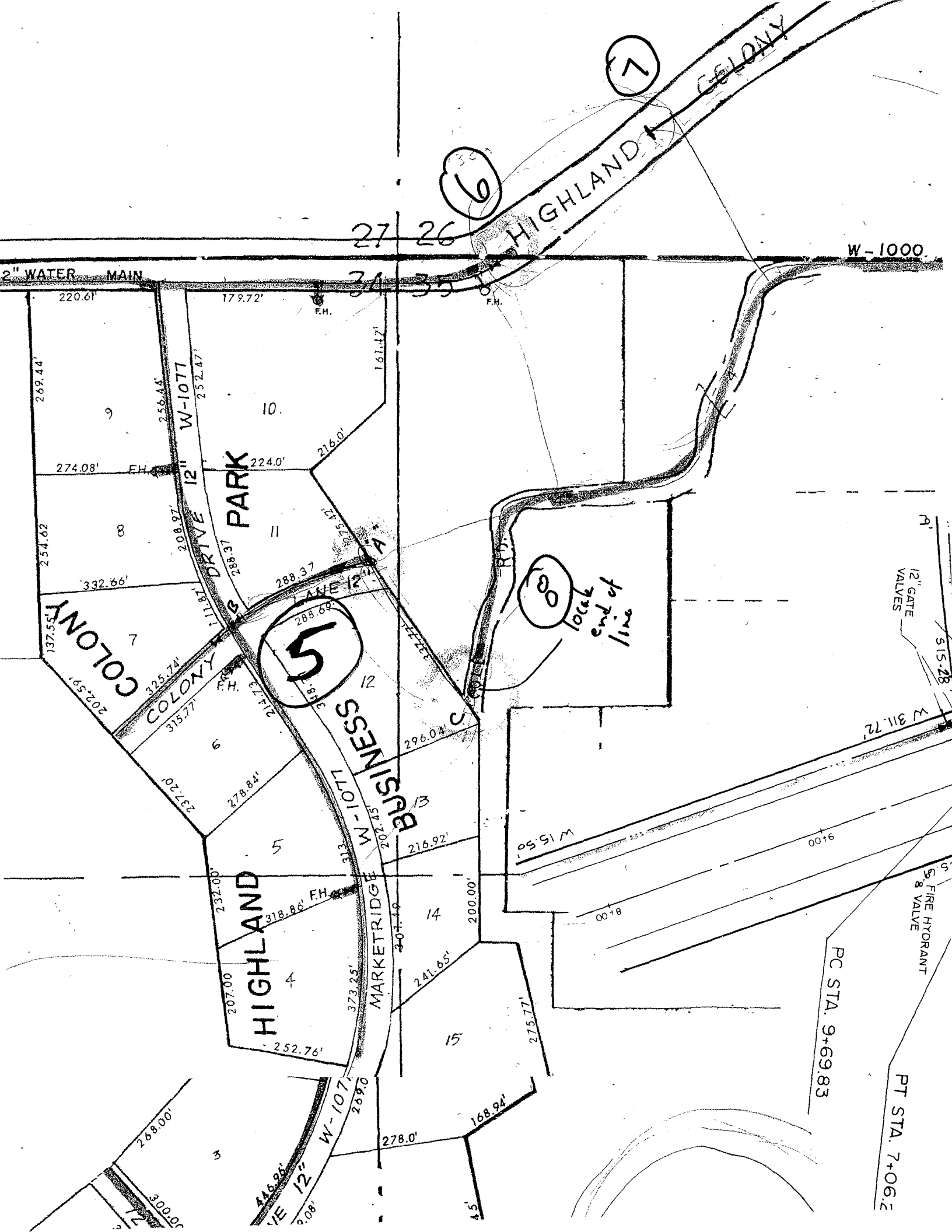
SITE #3







SITE # 4



W-1000

2" WATER MAIN

HIGHLAND PARK COLONY

PARK DRIVE

BUSINESS LANE

COLONY LANE

HIGHLAND

MARKET RIDGE

12" GATE VALVES

FIRE HYDRANT & VALVE

PC STA. 9+69.83

PT STA. 7+06.2

5

6

7

8

27 26

34 35

4

14

15

9

8

7

10

6

5

3

3

W-1077

W-1077

W-1077

W-1077

W-1077

W-1077

W-1077

W-1077

W-1077

W-1077

W-1077

W-1077

W-1077

W-1077

W-1077

W-1077

W-1077

W-1077

W-1077

W-1077

W-1077

W-1077

W-1077

W-1077

W-1077

W-1077

W-1077

W-1077

W-1077

W-1077

W-1077

W-1077

W-1077

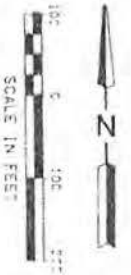
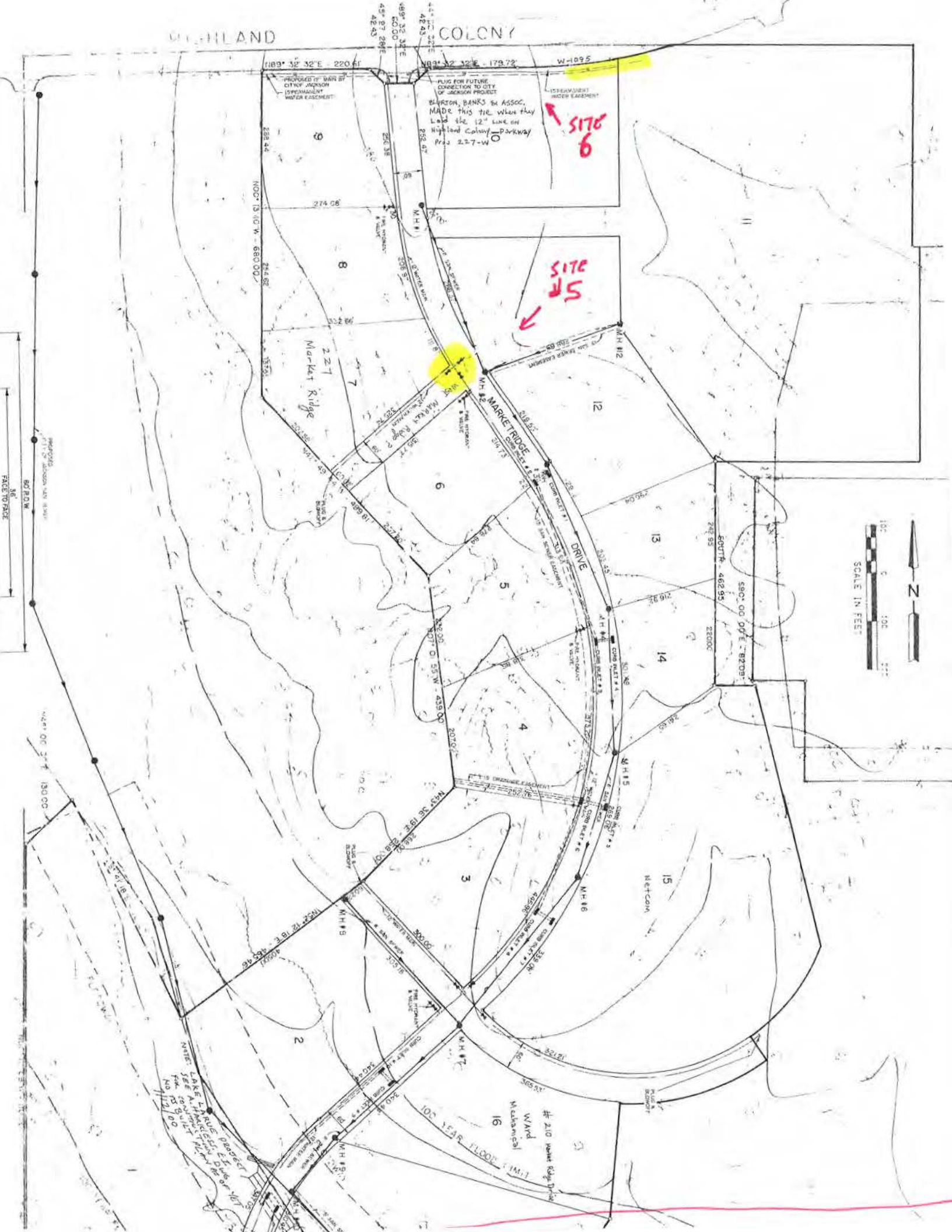
W-1077

W-1077

W-1077

W-1077

W-1077



PLUG FOR FUTURE CONNECTION TO CITY OF JACKSON PROJECT  
 BLAYTON BANKS & ASSOC.  
 MADE THIS TIE WHEN THEY Laid the 12" LINE ON Highland Colony Parkway  
 Proj 227-W

SITE 6

SITE 5

Market Ridge

SEC. 00 00'E - T8708'

SOUTH - 462.95'

Netcom

# 210 West Ridge Drive  
 Wind  
 Mechanical

100 YEAR FLOOD (1M.T)

NEAR LAKE LAKEWOOD  
 WATER SEE TO QUILT  
 FOR NO. 100

FACE TO FACE  
 60' ROW

WATER DC 3" x 130.00'

N89° 32' 32"E - 220.41'

N89° 32' 32"E - 179.72'

W-1095

N00° 13' 01" W - 680.00'

227'

MARKET RIDGE DRIVE

12

13

14

15

3

4

5

6

7

8

9

10

11

16

M.H. #12

M.H. #15

M.H. #16

M.H. #17

M.H. #18

M.H. #19

M.H. #20

M.H. #21

M.H. #22

M.H. #23

M.H. #24

M.H. #25

M.H. #26

M.H. #27

M.H. #28

M.H. #29

M.H. #30

M.H. #31

M.H. #32

M.H. #33

M.H. #34

M.H. #35

M.H. #36

M.H. #37

M.H. #38

M.H. #39

M.H. #40

M.H. #41

M.H. #42

M.H. #43

M.H. #44

M.H. #45

M.H. #46

M.H. #47

M.H. #48

M.H. #49

M.H. #50

M.H. #51

M.H. #52

M.H. #53

M.H. #54

M.H. #55

M.H. #56

M.H. #57

M.H. #58

M.H. #59

M.H. #60

M.H. #61

M.H. #62

M.H. #63

M.H. #64

M.H. #65

M.H. #66

M.H. #67

M.H. #68

M.H. #69

M.H. #70

M.H. #71

M.H. #72

M.H. #73

M.H. #74

M.H. #75

M.H. #76

M.H. #77

M.H. #78

M.H. #79

M.H. #80

M.H. #81

M.H. #82

M.H. #83

M.H. #84

M.H. #85

M.H. #86

M.H. #87

M.H. #88

M.H. #89

M.H. #90

M.H. #91

M.H. #92

M.H. #93

M.H. #94

M.H. #95

M.H. #96

M.H. #97

M.H. #98

M.H. #99

M.H. #100

M.H. #101

M.H. #102

M.H. #103

M.H. #104

M.H. #105

M.H. #106

M.H. #107

M.H. #108

M.H. #109

M.H. #110

M.H. #111

M.H. #112

M.H. #113

M.H. #114

M.H. #115

M.H. #116

M.H. #117

M.H. #118

M.H. #119

M.H. #120

M.H. #121

M.H. #122

M.H. #123

M.H. #124

M.H. #125

M.H. #126

M.H. #127

M.H. #128

M.H. #129

M.H. #130

M.H. #131

M.H. #132

M.H. #133

M.H. #134

M.H. #135

M.H. #136

M.H. #137

M.H. #138

M.H. #139

M.H. #140

M.H. #141

M.H. #142

M.H. #143

M.H. #144

M.H. #145

M.H. #146

M.H. #147

M.H. #148

M.H. #149

M.H. #150

M.H. #151

M.H. #152

M.H. #153

M.H. #154

M.H. #155

M.H. #156

M.H. #157

M.H. #158

M.H. #159

M.H. #160

M.H. #161

M.H. #162

M.H. #163

M.H. #164

M.H. #165

M.H. #166

M.H. #167

M.H. #168

M.H. #169

M.H. #170

M.H. #171

M.H. #172

M.H. #173

M.H. #174

M.H. #175

M.H. #176

M.H. #177

M.H. #178

M.H. #179

M.H. #180

M.H. #181

M.H. #182

M.H. #183

M.H. #184

M.H. #185

M.H. #186

M.H. #187

M.H. #188

M.H. #189

M.H. #190

M.H. #191

M.H. #192

M.H. #193

M.H. #194

M.H. #195

M.H. #196

M.H. #197

M.H. #198

M.H. #199

M.H. #200

M.H. #201

M.H. #202

M.H. #203

M.H. #204

M.H. #205

M.H. #206

M.H. #207

M.H. #208

M.H. #209

M.H. #210

M.H. #211

M.H. #212

M.H. #213

M.H. #214

M.H. #215

M.H. #216

M.H. #217

M.H. #218

M.H. #219

M.H. #220

M.H. #221

M.H. #222

M.H. #223

M.H. #224

M.H. #225

M.H. #226

M.H. #227

M.H. #228

M.H. #229

M.H. #230

M.H. #231

M.H. #232

M.H. #233

M.H. #234

M.H. #235

M.H. #236

# COLONY

39° 32' 32"E - 220.61'

89° 32' 32"E - 179.72'

W-1095

PROPOSED 12" MAIN BY CITY OF JACKSON  
15' PERMANENT WATER EASEMENT

PLUG FOR FUTURE CONNECTION TO CITY OF JACKSON PROJECT

15' PERMANENT WATER EASEMENT

BLURTON, BANKS & ASSOC.  
MADE this tie when they laid the 12" line on Highland Colony Parkway Proj 227-W

**SITE # 5**  
~~BLURTON~~

**COLONY DRIVE**  
A?

Market Ridge  
227

PLUG & BLOWOFF

N44° 02' 32"E  
42.43'  
N89° 32' 32"E  
60.00'  
S45° 27' 28"E  
42.43'

256.38'  
252.47'

274.08'

M.H. #1  
FIRE HYDRANT & VALVE

12" WATER MAIN  
15" SAN. SEWER

332.66'

M.H. #12  
15" SAN. SEWER EASEMENT  
288.65'

12" WATER MAIN  
FIRE HYDRANT & VALVE

M.H. #2  
MARKET RIDGE CURB INLET # 2  
219.53'

MARKET RIDGE CURB INLET # 1  
12" WATER MAIN  
325.74'

12

6

202.59'  
N42° 49'

499.81'

29604